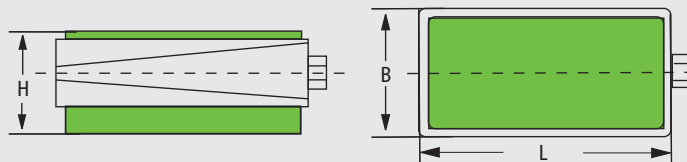




Patin de mise à niveau de précision



Presse à injecter Krauss Maffei sur patins de mise à niveau de précision



A

#### équipement A

en haut: plaque antidérapante BR 7-1  
en bas: Plaque antivibratoire B 4-1

#### domaines d'application:

Machines-outils en général, matériel d'imprimerie, en particulier, machines à composantes de forces transversales. Très grande efficacité antidérapante!

Type	charge daN/pc.	L mm	B mm	H en position intermédiaire mm	plage de réglage mm
PK 1-A	450	105	55	59	8
PK 2-A	900	150	75	63	10
PK 3-A	1800	200	95	67	10
PK 3/72-A	1800	200	95	94	10
PK 4-A	4000	200	200	70	12
PK 4/72-A	4000	200	200	94	12
PK 5-A	5000	200	250	94	18
PK 6-A	8200	250	330	94	18
PK 7-A	12000	300	400	94	20
PK 8-A	20000	400	500	97	20
PK 9-A	30000	500	600	172	22



B

#### équipement B

en haut: plaque antidérapante BS  
en bas: Plaque antivibratoire B 0

#### domaines d'application:

Version spéciale pour tours CNC, rectifieuses planes et cylindriques, perceuses, fraiseuses, centres d'usinage, voies de transfert.

Type	charge daN/pc.	L mm	B mm	H en position intermédiaire mm	plage de réglage mm
PK 1-B	600	105	55	54	8
PK 2-B	1300	150	75	58	10
PK 3-B	2200	200	95	63	10
PK 3/72-B	2200	200	95	89	10
PK 4-B	4800	200	200	66	12
PK 4/72-B	4800	200	200	89	12
PK 5-B	6000	200	250	89	18
PK 6-B	10000	250	330	89	18
PK 7-B	15000	300	400	89	20
PK 8-B	24000	400	500	92	20
PK 9-B	36000	500	600	167	22



C

#### équipement C

en haut: plaque antidérapante BS  
en bas: Plaque antivibratoire B 32

#### domaines d'application:

Isolations actives et passives très efficaces. Spécialement conçu pour l'installation de machines à l'étage. En cas de doute, veuillez nous consulter.

Type	charge daN/pc.	L mm	B mm	H en position intermédiaire mm	plage de réglage mm
PK 1-C	400	105	55	64	8
PK 2-C	800	150	75	68	10
PK 3-C	1500	200	95	73	10
PK 3/72-C	1500	200	95	99	10
PK 4-C	3200	200	200	76	12
PK 4/72-C	3200	200	200	99	12
PK 5-C	4000	200	250	99	18
PK 6-C	6500	250	330	99	18
PK 7-C	10000	300	400	99	20
PK 8-C	16000	400	500	102	20
PK 9-C	25000	500	600	177	22

### Patins de mise à niveau de précision série PK

Les patins de mise à niveau de précision BILZ existent en différentes versions: • PK: installation libre • PKA, PKAK: liaison avec la machine • PKD, PKDK: liaison entre la machine et la fondation.

La conception de ces produits autorise une mise à niveau avec une précision de l'ordre du 1/100 mm. Un système autobloquant interdit un dérèglement dû aux vibrations. Le contact permanent entre les coins extérieurs et le coin central confère, à l'ensemble, une rigidité optimale. L'isolation contre les vibrations et l'adhérence sont assurées par l'utilisation de plaques BILZ (voir p 17-19).

**Nota:** Sur demande, nous livrons des équipements spéciaux.

### Taille des clés pour le réglage de niveau – série PK

Type	intérieur	extérieur	Type	intérieur	extérieur
PK 1	SW 6	SW 13	PKA/PKD 1	SW 10	SW 19
PK 2	SW 10	SW 19	PKA/PKD 2	SW 12	SW 22
PK 3	SW 12	SW 22	PKA/PKD 3	SW 12	SW 22
PK 4	SW 12	SW 22	PKA/PKD 4	SW 14	SW 27
PK 5	SW 14	SW 27	PKA/PKD 5	SW 14	SW 27
PK 6	SW 14	SW 27	PKA/PKD 6	SW 17	SW 32
PK 7	SW 17	SW 32	PKA/PKD 7	SW 19	SW 41
PK 8	SW 19	SW 41	PKA/PKD 8	SW 22	SW 50
PK 9	SW 22	SW 50			



D

#### équipement D

en haut: plaque antidérapante BR 7-1  
en bas: Plaque antivibratoire B 5

**domaines d'application:** machines à forces parasites dynamiques importantes. Presses, poinçonneuses, cisailles, ...

Type	charge daN/pc.	L mm	B mm	H en position intermédiaire mm	plage de réglage mm
PK 1-D	800	105	55	67	8
PK 2-D	1300	150	75	71	10
PK 3-D	2500	200	95	76	10
PK 3/72-D	2500	200	95	104	10
PK 4-D	5500	200	200	79	12
PK 4/72-D	5500	200	200	104	12
PK 5-D	7000	200	250	104	18
PK 6-D	10000	250	330	104	18
PK 7-D	16000	300	400	104	20
PK 8-D	30000	400	500	107	20
PK 9-D	45000	500	600	182	22



E

#### équipement E

en haut:: plaque antidérapante BS  
en bas: Plaque antivibratoire BS

**domaines d'application:** Pour toutes les machines ou installations où aucune isolation contre les vibrations n'est nécessaire! Idéal pour les travaux de montage. Bonne adhérence grâce au revêtement antidérapant. Très faible hauteur d'encastrement.

Type	charge daN/pc.	L mm	B mm	H en position intermédiaire mm	plage de réglage mm
PK 1-E	1400	105	55	41	8
PK 2-E	3500	150	75	45	10
PK 3-E	5700	200	95	49	10
PK 3/72-E	5700	200	95	76	10
PK 4-E	12000	200	200	52	12
PK 4/72-E	12000	200	200	76	12
PK 5-E	20000	200	250	76	18
PK 6-E	25000	250	330	76	18
PK 7-E	35000	300	400	76	20
PK 8-E	60000	400	500	79	20
PK 9-E	90000	500	600	154	22



F

#### équipement F

en haut:: plaque antidérapante BS  
en bas: Plaque antivibratoire B 6

**domaines d'application:** Adapté aux charges élevées. Haute stabilité de niveau.

Type	charge daN/pc.	L mm	B mm	H en position intermédiaire mm	plage de réglage mm
PK 1-F	2000	105	55	54	8
PK 2-F	4000	150	75	58	10
PK 3-F	6500	200	95	63	10
PK 3/72-F	6500	200	95	89	10
PK 4-F	14000	200	200	66	12
PK 4/72-F	14000	200	200	89	12
PK 5-F	21000	200	250	89	18
PK 6-F	28000	250	330	89	18
PK 7-F	45000	300	400	89	20
PK 8-F	70000	400	500	92	20
PK 9-F	110000	500	600	167	22



PKA / PKD

PKAK / PKDK  
avec calotte de compensation d'angle



Tour Gildemeister NEF 330  
sur patins de mise à niveau de précision

## Patins de mise à niveau de précision série PKA

(avec taraudage)

Les patins de mise à niveau de précision, série PKA, sont utilisés dans tous les cas où une liaison rigide avec la machine est souhaitée. Convient pour toutes les machines à grande composante de force transversale. Presses à injecter, mortaiseuses, machines de déformation à froid, ...

**Nota:** Sur demande, nous livrons des équipements spéciaux.

### PKA 1-0 à PKA 8-0

**domaines d'application:** tours, centres de perçage, rectifieuses planes et cylindriques, centres d'usinage, ...

Equipement:

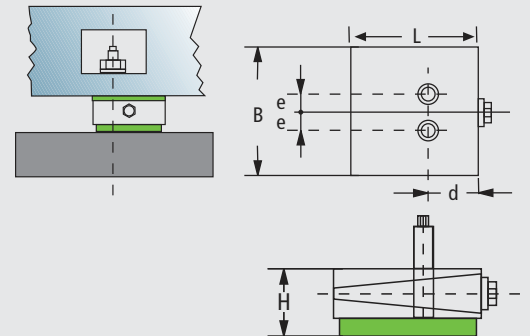
en bas: **plaque antivibratoire B0**

### PKA 1-4 à PKA 8-4

**domaines d'application:** presses à injecter et moulage sous pression, mortaiseuses, machines de déformation à froid, ...

Equipement:

en bas: **plaque antivibratoire B 4-1**  
importante propriété antidérapante



Vis sont disponibles sur demande (voir page 15).

Type	charge daN/pc.	L mm	B mm	H en position intermédiaire mm	d mm	e mm	taraudage	plage de réglage mm
PKA 1-0	1300	115	115	60	50	24	M 16	8
PKA 2-0	2200	150	150	63	60	23	M 18	10
PKA 3-0	4800	200	200	63	75	27	M 20	12
PKA 3/72-0	4800	200	200	87	75	27	M 20	12
PKA 4-0	6000	200	250	88	95	27	M 20	18
PKA 5-0	10000	250	330	88	125	105	M 24	18
PKA 6-0	15000	300	400	90	150	100	M 24	20
PKA 7-0	24000	400	500	90	200	130	M 24	20
PKA 8-0	36000	500	600	165	255	150	M 30	22
PKA 1-4	1000	115	115	60	50	24	M 16	8
PKA 2-4	1800	150	150	63	60	23	M 18	10
PKA 3-4	4000	200	200	63	75	27	M 20	12
PKA 3/72-4	4000	200	200	87	75	27	M 20	12
PKA 4-4	5000	200	250	88	95	27	M 20	18
PKA 5-4	10000	250	330	88	125	105	M 24	18
PKA 6-4	15000	300	400	90	150	100	M 24	20
PKA 7-4	24000	400	500	90	200	130	M 24	20
PKA 8-4	36000	500	600	165	255	150	M 30	22

## Plaque d'ancrage au sol pour séries PKA / PKAK



La platine BILZ facilite l'ancrage au sol des machines. Elle est solidarisée au patin par quatre vis à tête fraisée et autorise trois positions de fixation. Pour répondre aux exigences des différents types d'implantations, une plaque antivibratoire peut être collée sur la face inférieure.

**Plus d'information sur demande !**

## Patins de mise à niveau de précision série PKD

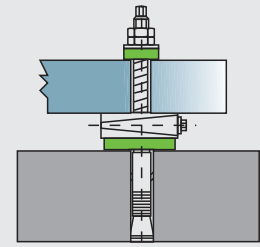
(conçus pour un ancrage traversant dans le sol)

La série PKD est utilisée sur des ensembles qui, du fait de leur centre de gravité défavorable, doivent être ancrés dans le sol. Cette série est également bien adaptée aux machines à faible rigidité demandant des mises en place particulières.

PKD 1-0 à PKD 8-0

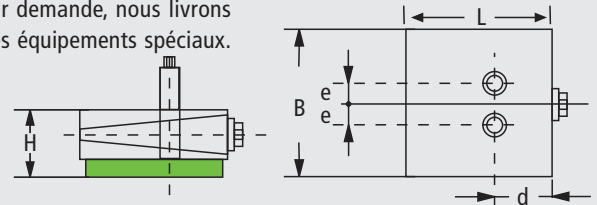
**domaines d'application:** machines-outils de grandes dimensions, machines spéciales  
en bas: **plaque antivibratoire B0**

Vis, écrous et chevilles sont disponibles sur demande (voir page 15).



**Nota:**

Sur demande, nous livrons des équipements spéciaux.



Type	PKD 1-0	PKD 2-0	PKD 3-0	PKD 3/72-0	PKD 4-0	PKD 5-0	PKD 6-0	PKD 7-0	PKD 8-0	charge daN/pc.	L mm	B mm	H en position intermédiaire mm	D mm	d mm	e mm	perçage Ø	plage de réglage mm
										1300	115	115	60	50	24	22	8	
										2200	150	150	63	60	23	22	10	
										4800	200	200	63	80	27	26	12	
										4800	200	200	87	75	27	26	12	
										6000	200	250	88	95	27	26	18	
										10000	250	330	88	125	105	26	18	
										15000	300	400	90	150	100	30	20	
										24000	400	500	90	200	130	35	20	
										36000	500	600	165	255	150	35	22	

## Avec calotte de compensation d'angle PKAK/PKDK

Patins de mise à niveau de précision

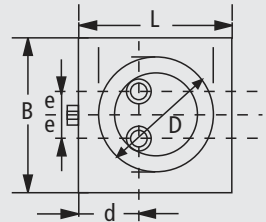
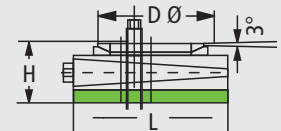
série PKAK (avec taraudage)

série PKDK (conçus pour un ancrage dans le sol)

Les séries PKAK et PKDK sont utilisées afin de compenser les différences d'angle entre la machine et le sol (jusqu'à 3°). Spécialement conçues pour les ensembles à grands bâtis et soumis à de sévères exigences du point de vue géométrique.

PKDK 1-0 à PKDK 4-0

**domaines d'application:** centres de perçage, fraiseuses, tours de grande dimension, centres d'usinage, machines spéciales, ...  
en bas: **plaque antivibratoire B0**



**Nota:**

Sur demande, nous livrons des équipements spéciaux.

Type	PKAK 1-0	PKAK 2-0	PKAK 3-0	PKAK 4-0	PKDK 1-0	PKDK 2-0	PKDK 3-0	PKDK 4-0	charge daN/pc.	L mm	B mm	H en position intermédiaire mm	D mm	d mm	e mm	perçage / taraudage Ø	plage de réglage mm
									1300	115	115	70	110	50	24	M 16	8
									2200	150	150	78	150	60	23	M 18	10
									4800	200	200	79	150	80	27	M 20	12
									6000	200	250	104	150	95	27	M 20	18
									1300	115	115	70	110	50	24	22	8
									2200	150	150	78	150	60	23	22	10
									4800	200	200	79	150	75	27	26	12
									6000	200	250	104	150	95	27	26	18

## Patins de mise à niveau de précision série PKAE

**Exécution INOX**

**Nota:**

Sur demande, nous livrons des équipements spéciaux.



Type	PKAE 1-0	PKAE 2-0	charge daN/pc.	L mm	B mm	H en position intermédiaire mm	D mm	d mm	e mm	taraudage	plage de réglage mm
			1300	115	115	60	50	24		M 16	8
			2200	150	150	63	60	23		M 18	10